

成基の次世代リーダー教育

成基学園

成基

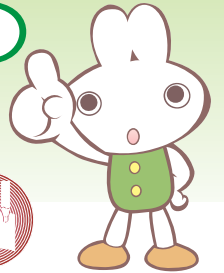
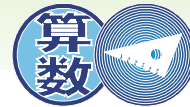
成基の授業を体験しよう!

秋の算国授業体験

塾の授業がはじめての方大歓迎!

現在通塾をお考えで、「将来、難関中学受験をさせたい」と希望される方に入試を見据えた算数・国語の授業体験を実施いたします。成基学園の普段の授業で受験コースを受け持つメンター（講師）が指導に当たり、中学受験を見据え、その学年に合わせた授業を展開します。難関中学校合格を目指すファーストステップとして、ぜひ成基の受験指導をご体験ください。

いろいろな問題に
チャレンジしよう!



受講料無料!

1日のみの参加も可能!

※実施日時等の詳細は
裏面をご参照ください。



対象

新小学3年生・4年生

※対象学年は教室により異なる場合があります。

お申し込み・お問い合わせは
裏面記載の成基学園までお願いいたします。

※申込書は裏面にあります⇒

秋の算国授業体験 ご案内

知求館成基学園



◆対象学年・日時

学年	実施日	時間帯
新小学3年生	11月4日(土)・22日(水)	[土]10:30~12:05
新小学4年生		[水]17:00~18:35

※1日のみの参加も可能です。

◆お申し込み・お問い合わせは・・・

知求館成基学園

TEL 075-494-2301

受付時間：14:30~22:00【日・祝除く】

京都市北区小山北上総町13



〒603-8142 京都市北区小山北上総町13

お知らせ 11/12・26・12/3・10 学力診断テスト 開催！
 時間：10:00~11:30 (IQテストを希望の方は、12:30終了となります。)

対象：新小3~新中3 受験料：無料 会場：知求館成基学園

学力チェックの絶好のチャンスです！ お気軽にお越しください！入塾テストも兼ねております！！
 また、年内は、テスト終了後にIQテスト(知能検査)を実施します。(新小3~新小6の希望者)

きりと

【秋の算国授業体験 受講申込書】

[C]4009

年 月 日

フリガナ	学校名		学年
受講者氏名			小学校 現 年
生年月日	西暦 年 月 日	保護者氏名	
ご住所	〒		
E-mail		電話番号	

※教室記入欄 (受講日ほか)

◎今後、成基コミュニティグループの教育サービスやイベント、キャンペーンに関するご案内をさせていただきますが、ご案内を希望されない方は□にチェックをしてください。 □希望しない