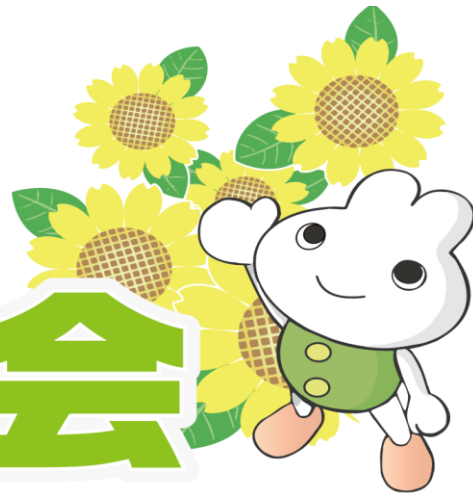


小さな積み重ねが大きな結果を生む!

# 成基学園 夏期講習会



夏期講習会では、新年度から今までに習った学習内容の復習を中心に授業を行います。4月からの学習の遅れをしっかりと「取り戻す夏」にしよう!

成基学園の講習会お友だち紹介キャンペーン

成基学園に在籍のお友だちからご紹介の上、受講されると、  
**双方の夏期講習会受講料が半額!** 兄弟姉妹間も適用可能!

\*紹介を受ける場合は、お一人様につき1回のみ適用。\*他の割引と併用できない場合があります。ご注意ください。

学習習慣を身につける大切な学年!! 中学1年生																																
7											8																					
時間帯	23木	24金	25土	26日	27月	28火	29水	30木	31金	1土	2日	3月	4火	5水	6木	7金	8土	9日	10月	11火	12水	13木	14金	15土	16日	17月	18火	19水	20木	21金	22土	23日
19:15~20:30			国	数		数	国				数	数	国			数			数								数			国	数	テ
20:40~21:55			英		英		国			英	英					英	国	英									英				英	ト

受講料 (税抜) **英数国 43,600円**

8/31 (月) までに  
入会された方

**無料!**

格段に難しくなる学習内容を確実のモノにしよう! 中学2年生																																
7											8																					
時間帯	23木	24金	25土	26日	27月	28火	29水	30木	31金	1土	2日	3月	4火	5水	6木	7金	8土	9日	10月	11火	12水	13木	14金	15土	16日	17月	18火	19水	20木	21金	22土	23日
19:15~20:30				理	数		数			社	国	数		数				国	数		数					数		数	理		テ	
20:40~21:55			国	理	英	国	英			社	英	英	国					英	英							英	英	社	国		ト	

**今なら10名までの少人数!!**

受講料 (税抜) **英数国 43,600円**

**英数国理社 54,400円**

夏に受験生としてフル加速!! 中学3年生																																
7											8																					
時間帯	23木	24金	25土	26日	27月	28火	29水	30木	31金	1土	2日	3月	4火	5水	6木	7金	8土	9日	10月	11火	12水	13木	14金	15土	16日	17月	18火	19水	20木	21金	22土	23日
19:15~20:30	社	数		理	数			社	数	社	社	数	理		数	数	理	英		社						数	社		数	数	理	テ
20:40~21:55	国	英		国	英			国	英	数	国	英	国		英	英	国	理		国						英	理		英	英	国	ト

受講料 (税抜) **英数国56,400円**

**英数国理社 78,000円**

成基学園

京大北教室

京都市左京区田中里ノ内町58

TEL: 075-708-1772